

**Hadicový navijak s tvarovo stálou hadicou - Typ A [HS-001]****Typ A** - montáž zariadenia na stenu (možnosť zapustenia do steny ako Typ B)

OBJEDNÁVACIE ČÍSLO	HADICOVÝ NAVIJAK – TYPOVÉ OZNAČENIE DN Ø / DĹŽKA HADICE (m)	MATERIÁL SKRIŇE	ROZMER SKRIŇE		PRÍVOD VODY otvor s Ø (mm) A x B		
			Š x V (mm)	H (mm)	PRÍTKOVÝ VENTIL	4 x Ø 50	4 x Ø 75
600 380	A 25 / 20	OCELOVÁ SKRIŇA	650 x 650	210	1"	-	90 x 90
600 245			640 x 640	265		50 x 50	-
600 381			750 x 750	140		-	-
600 443			700 x 650	250		-	-
600 251			700 x 700	285		-	-
600 247		CELONEREZOVÝ	640 x 640	265		-	90 x 90
600 382		CELONEREZOVÝ + SKLO	640 x 640	265		-	90 x 90
600 246	A 25 / 30	OCELOVÁ SKRIŇA	640 x 640	265	1"	50 x 50	-
600 252			700 x 700	285		-	-
600 384			750 x 750	215		-	-
600 256			780 x 780	210		-	75 x 75
600 441			700 x 650	250		-	90 x 105
600 399		CELONEREZOVÝ	640 x 640	265		50 x 50	-
600 391		CELONEREZOVÝ + SKLO	640 x 640	265		-	90 x 90
600 385	A 33 / 20	OCELOVÁ SKRIŇA	800 x 800	340	1 1/4"	-	90 x 90
	A 33 / 20		700 x 700	245		-	90 x 90
	A 33 / 30		800 x 800	245		-	90 x 90
600 386	A 33 / 30		800 x 800	340		-	90 x 90

**Montáž:****Vyrobené v zmysle:****Povrchová úprava:****Materiál:****Vyhotovenie dvierok:****Zloženie zariadenia:****Prietokové parametre:**

montáž zariadenia na stenu (možnosť zapustenia do steny ako typ B)

STN EN 671-1

štandardný odtieň RAL 9010 – biela/RAL 3000 – červená

štandardný materiál oceľový plech

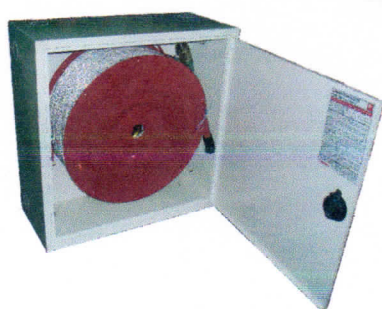
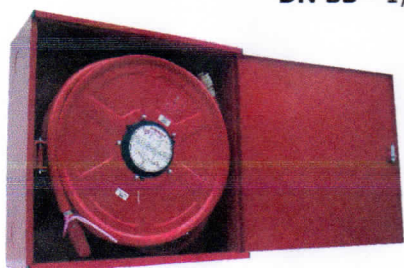
nerezový plech

štandardné vyhotovenie celoplechové dvierka

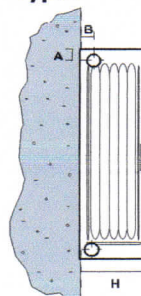
dvierka presklenné pieskovaným sklom (piktogram priehľadný)

1. skriňa zariadenia, 2. navijací bubon s tvarovo stálou hadicou,

3. prítokový ventil so spojovacou hadicou, 4. uzatváratelná prúdnicia

**DN 25** - 1,1 l/s (pri min. tlaku 0,2 MPa)**DN 33** - 1,9 l/s (pri min. tlaku 0,2 MPa)

Typ A



Typ A ako typ B

